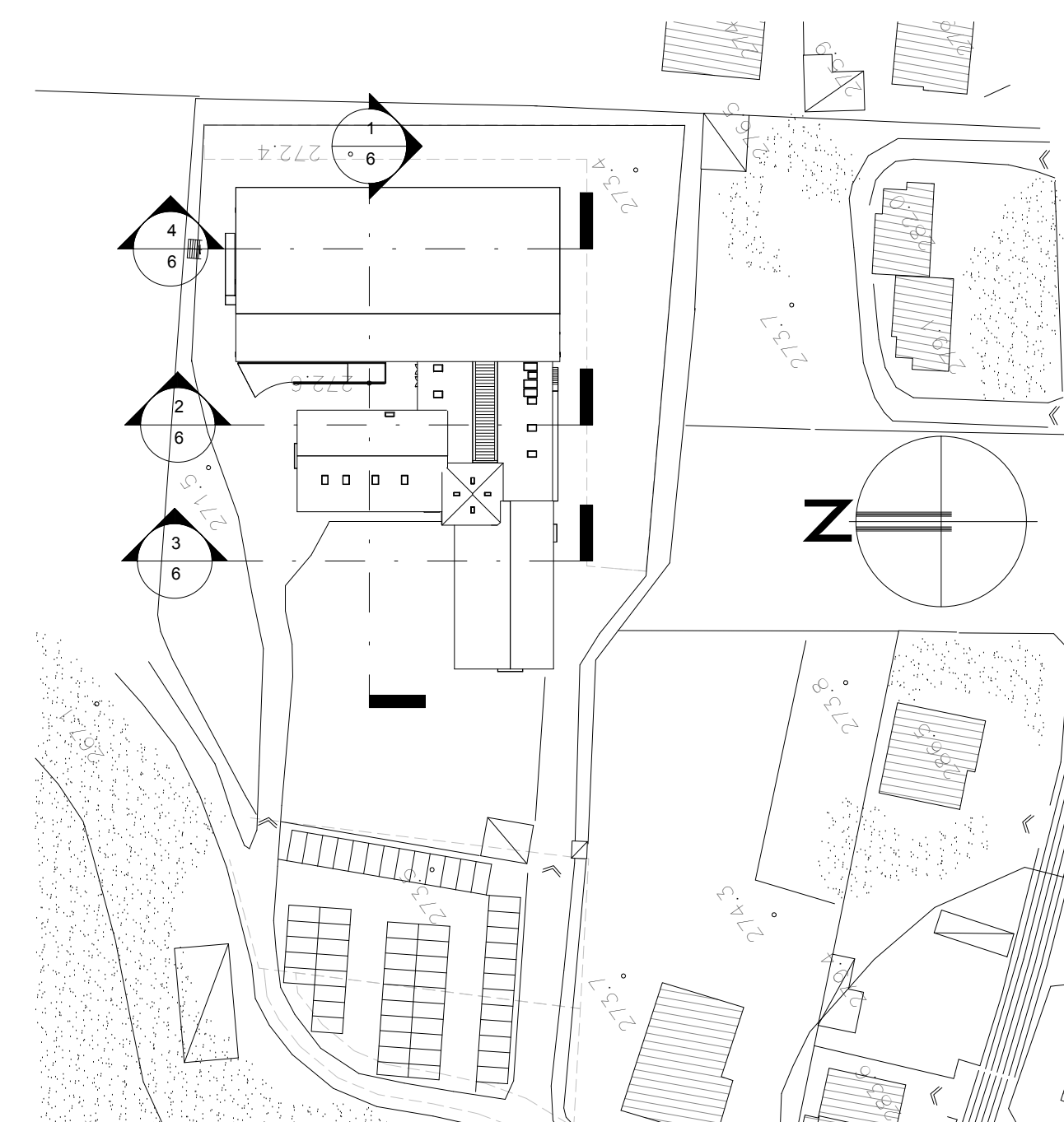
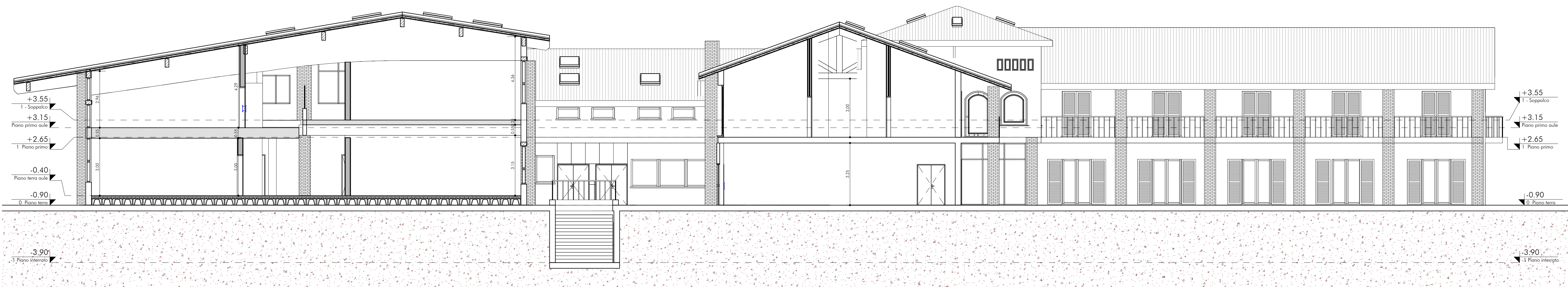


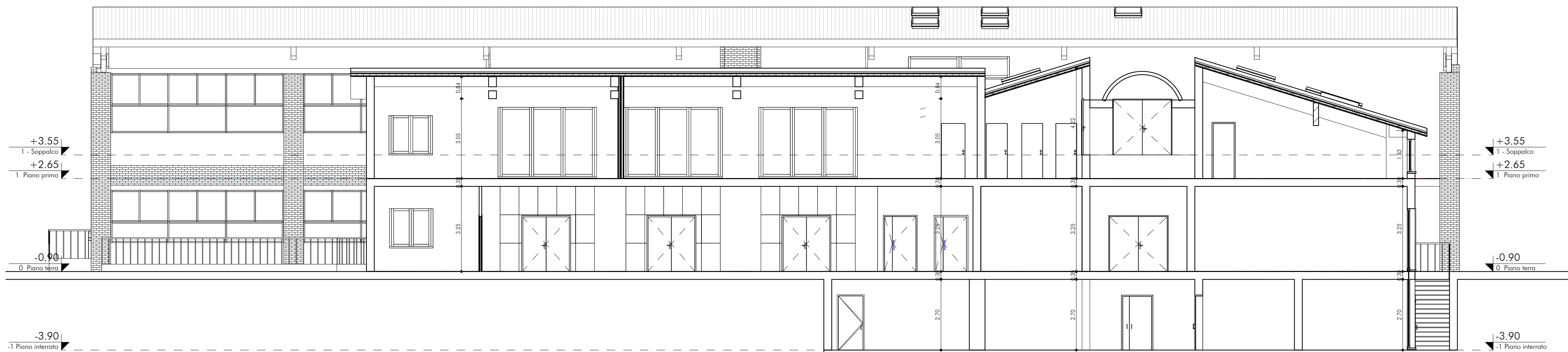
Sezione 4 PROG
1 : 100



Pianta chiave - Copia 1
1 : 1000



Sezione 1 PROG
1 : 100



Sezione 2 PROG
1 : 100



Sezione 3 PROG
1 : 100

COMUNE DI MISSAGLIA fraz. MARESSO
Provincia di Lecco
RISTRUTTURAZIONE EDIFICIO ESISTENTE PER REALIZZAZIONE SCUOLA PRIMARIA
E SECONDARIA DI 1° GRADO

COOPERATIVA SOCIALE MASSIMILIANO KOLBE - ONLUS
Via dei Mille, 41C - Borzano (LC)

OGGETTO PERMESSO DI COSTRUIRE



STUDIO AR.CO ARCHITETTURE COSTRUIRE
di Renzo Ascoli e Giuseppe Tremolada Architetti Associati
Via Pontida, 72 - 20833 Giussano (MB) - Tel. 0362 354308 - fax 0362 354708
starco@tin.it - www.studioarco.info



PROGETTISTA E D.L.

IL COMMITTENTE

IMPRESA

DISEGNO
progetto:

Scala Data N° TAVOLA

SEZIONI

Come GIUGNO 2016
Indicata

11

COORDINATORE PROGETTISTA

REDAZIONE DISEGNO

1176
CODICE

FILE

QUESTO DISEGNO NON PUO' ESSERE RIPRODOTTO SENZA PREVENTIVA AUTORIZZAZIONE